

### Innledning

Statens vegvesen opererer de fleste vegprosjekter i Norge, og har ansvar for å forvalte, utrede, planlegge, bygge, drifte og vedlikeholde riksvegene.

I byggebransjen er evalueringsprosessen en avgjørende del av enhver prosjektgjennomføring. Ved å vurdere de gjennomførte byggprosjektene kan man oppnå en verdifull innsikt, og identifisere sterke og svake sider for forbedring. Ved å se på disse sidene vil man kunne identifisere suksessfaktorene og kunne gi lærdom og anbefalinger til fremtidige veg prosjekter.

### Forskerspørsmål:

**Hvordan kan man oppnå bedre samsvar mellom planlegging og produksjon i vegbygging?**

For å besvare forskerspørsmålet ble det formulert 5 underspørsmål:

1. *Hvilke faktorer bør man fokusere på for å utarbeide og følge opp en framdriftsplan?*
2. *På hvilke måter påvirker aktørens deltakelse i prosjektarbeidet?*
3. *Hva er årsakene til at et prosjekt ikke blir produsert i henhold til planen?*
4. *Hvordan påvirker entreprisform et byggeprosjekt?*
5. *Hvordan kan samarbeidet mellom aktørene forbedres i fremtidige prosjekter?*

### Metode

- Litteraturstudium
- Intervju
- Casestudier

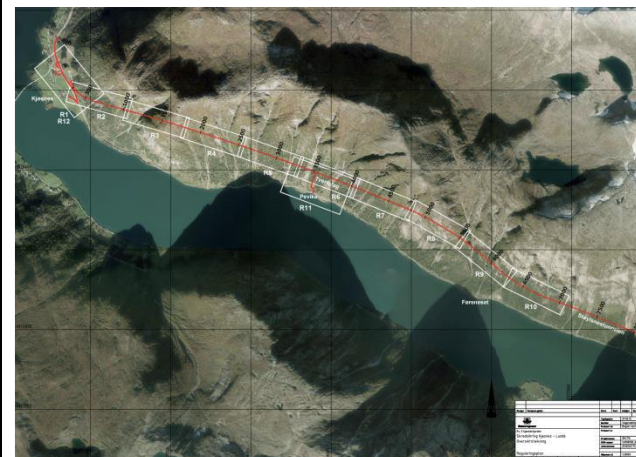
### Case

#### E39 Bjørset – Skei

Prosjektet E39 Bjørset – Skei ligger i Jølster kommune og utgjør en 11 km lang nybygd vei på oppgraderingsprosjektet E39 Lavik – Skei. Det ble brukt en utførelsesentreprise i dette prosjektet.

#### Rv. 5 Kjøsnestjorden

Riksveg 5 strekker seg gjennom Kjøsnestjorden og er en viktig øst-vest forbindelse mellom Oslo-Bergen korridoren. Langs den gamle vegtraséen var vegen svært utsatt for skred. Terrenget var svært sidebratt med flere skredløp nedover fjellsiden. Området har i mange år vært kjent for ras på grunn av ustabil fjell og store nedbørsmengder. Prosjektet ble kjørt som en totalentreprise.



Konfliktnivået og flyten i prosjektgjennomføringen var svært ulikt på de to caseprosjektene. Dette dannet grunnlaget for vår masteroppgave.

### Diskusjon

Diskusjonen for de enkelte forskningsspørsmål ble gjennomført med følgende fokus:

#### Hvilke faktorer bør man fokusere på for å utarbeide og følge opp en framdriftsplan?

- Gjennomføringstid
- Erfaring og kunnskap
- Samarbeid mellom aktørene

#### På hvilke måter påvirker aktørens deltakelse i prosjektarbeidet?

- Felles mål
- Åpen kommunikasjon
- Forståelse for arbeid og relasjon

#### Hva er årsakene til at et prosjekt ikke blir produsert i henhold til planen?

- Endringer & uforutsatte hendelser
- Kvalifikasjoner og erfaring
- Planlegging og ressursallokering

#### Hvordan påvirker entreprisform et byggeprosjekt?

- Utførelsesentreprise
- Totalentreprise
- Partnering

#### Hvordan kan samarbeidet mellom aktørene forbedres i fremtidige prosjekter?

- Åpen dialog og tillit
- Fordelingen på pris og kvalitet/erfaring
- Bonus

### Konklusjon

For å oppnå bedre samsvar mellom planlegging og produksjon i vegbygging:

- Bør man jobbe effektivt for å lage en grundig og realistisk framdriftsplan.
- Når deltakerne viser forståelse for sitt arbeid og etablerer gode relasjoner, legger de grunnlag for å oppnå gode resultater.
- bør det planlegges godt å håndtere disse faktorene av et prosjekt i planleggingsfasen.
- velge entreprisform som er best egnet til prosjektet.
- se på forbedringspotensialer i samarbeidet

#### Anbefalinger for videre arbeid

- undersøke flere prosjekter med samme entreprisform
- gjøre en kvantitativ analyse
- se på litteraturstudie som har andre utgangspunkt enn det intervjuobjektene har
- se på prosjekter med andre entreprisformer